

Spenden für den Umbau

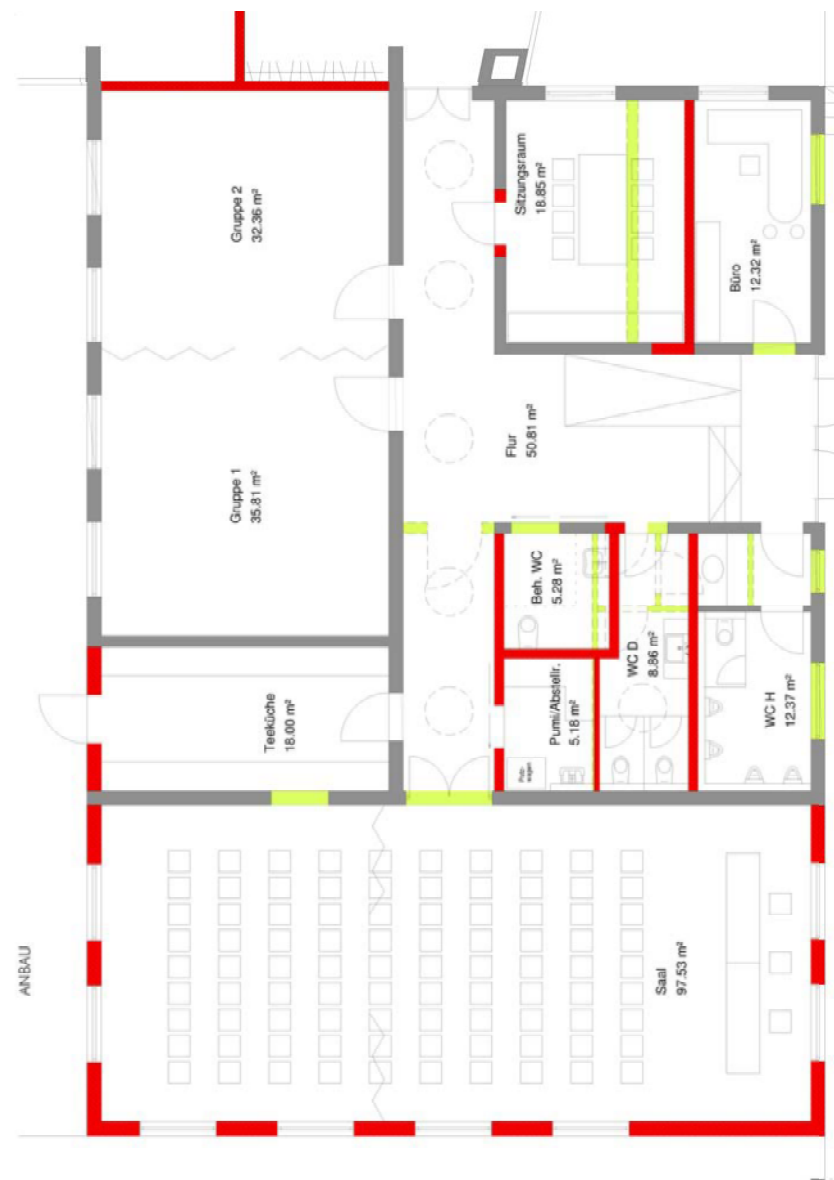
„Zu den Heiligen Engeln“: Renovierung und Erweiterung unseres Pfarrheimes

In der Sommerausgabe des Angelus habe ich schon von relativ konkreten Zahlen in Bezug auf die Kosten der Renovierung und Erweiterung des Pfarrheimes berichtet. Aus den seinerzeit genannten 700.000 Euro sind mittlerweile 800.000 Euro geworden; zu deren Finanzierung hat die Kirchenverwaltung in Abstimmung mit dem Projektmanagement der Diözese Augsburg einen außerordentlichen Haushaltsplan aufgestellt. Die Kirchenstiftung muss hierfür einen Betrag von 115.550 Euro aufbringen. Bei der Gemeinde Geltendorf werden wir einen Zuschuss in Höhe von 30.000 Euro beantragen, die restlichen 654.450 Euro sollen von der Diözese Augsburg finanziert werden. Mit diesen Zahlen und dem vom Architekturbüro Stöckle erstellten Plan (siehe rechts) wurde Ende Oktober der Bauausschuss der Diözese Augsburg befasst.

Leider haben wir bis Redaktionsschluss dieser Angelus-Ausgabe keine Nachricht über eine Entscheidung erhalten, da es noch gewisser interner Abstimmungen im Projektmanagement der Diözese Augsburg bedarf. Die grundsätzliche Entscheidung, die Baumaßnahme durchzuführen, ist jedoch bereits getroffen worden. Zur Finanzierung sind wir besonders auch auf Ihre Hilfe angewiesen, wir haben daher ein Spendenkonto für den Pfarrheimumbau bei der Raiffeisenbank Geltendorf eingerichtet (IBAN: DE18 7016 9460 0500 2105 79 oder Konto: 500 210 579, BLZ: 701 694 60)

Die Kirchenverwaltung bedankt sich jetzt schon für Ihre Beiträge. Wir werden versuchen, durch diverse Aktionen weitere Mittel zur Finanzierung aufzubringen.

Werner Donhauser



Das Architekturbüro Stöckle erstellte diesen Plan im Maßstab 1:100